




5			
4			
3			
2			
1			
Revize	Datum	Obsah výkresu / popis změn	Vypracoval

Souřadnicový systém: JTSK

Výškový systém: Bpv


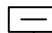
Objednatel:  Město Český Brod náměstí Husovo čp. 70 282 01 Český Brod		Zpracovatel:  INŽENÝRSKÁ A PROJEKTOVÁ KANCELÁŘ SPOL. S R. O. JESENIOVA 1196/52, 130 00 PRAHA 3		Zpracovatel částí:  MINET ELEKTRO, spol. s r.o. Pražská 810/16, 102 21 Praha 10 T: +420 281 017 259 www.minetelektro.cz		Paré:
Místo stavby : Český Brod		SOD objednatele : 424/2020		Architekt		
Název akce: Český Brod Stavební úpravy základní školy Žitomířská Dokumentace pro provádění stavby				Zodp. projektant	Ing. P. Řeháček	
				Vypracoval	L.KOLB	
				Kontrola	Ing. J. Pavlovský	
				HIP	Ing. R. Šembera	
				Měřítko:	Formát:	Datum:
Příloha: ZAŘÍZENÍ SILNOPROUDÉ ELEKTROTECHNIKY Schémata rozvaděčů (RE, RH, RS2, RP4, R.KOT, RP6, RP8)				Číslo zakázky:	PGI 2469/20	Stupeň:
				Číslo přílohy:	D.1.4.5.b-20	Změna:

ELEKTROMĚROVÝ ROZVADĚČ RE

Provedení:	Rozvaděč zapuštěný
Materiál:	Ocelo-plechová skříň
Øznačení:	2U-21
Velikost:	š590xv1055xh250
Požární odolnost:	dle PBŘS
Krytí:	IP40/IP20
Nátěr:	Typový
Přívod:	Kabely spodem
Vývod:	Kabely spodem

OCHRANA PŘED NEBEZPEČNÝM DOTYKOVÝM NAPĚTÍM NEŽIVÝCH ČÁSTÍ
ROZVADĚČE JE AUTOMATICKÝM ODPOJENÍM VADNÉ ČÁSTI OD ZDROJE (ČSN 33
20 00-4-41 ed.3). BOD ROZDĚLENÍ SÍTĚ TN-C NA TN-S BUDE NA VSTUPU DO
PODRUŽNÝCH ROZVADĚČŮ.

ELEKTROMĚROVÝ ROZVADEČ RE

Zařízení	<div> Přívodní napájecí kabel z přípojkové skříně RIS</div>	<div> Dochází napájecí kabel HLAVNÍ ROZVADEČ RH</div>
Typ kabelu	CYA 1x25mm ² CYKY 4x50mm ²	CYKY-J 4x50mm ²
Číslo kabelu	VL FS01	VL FQ01

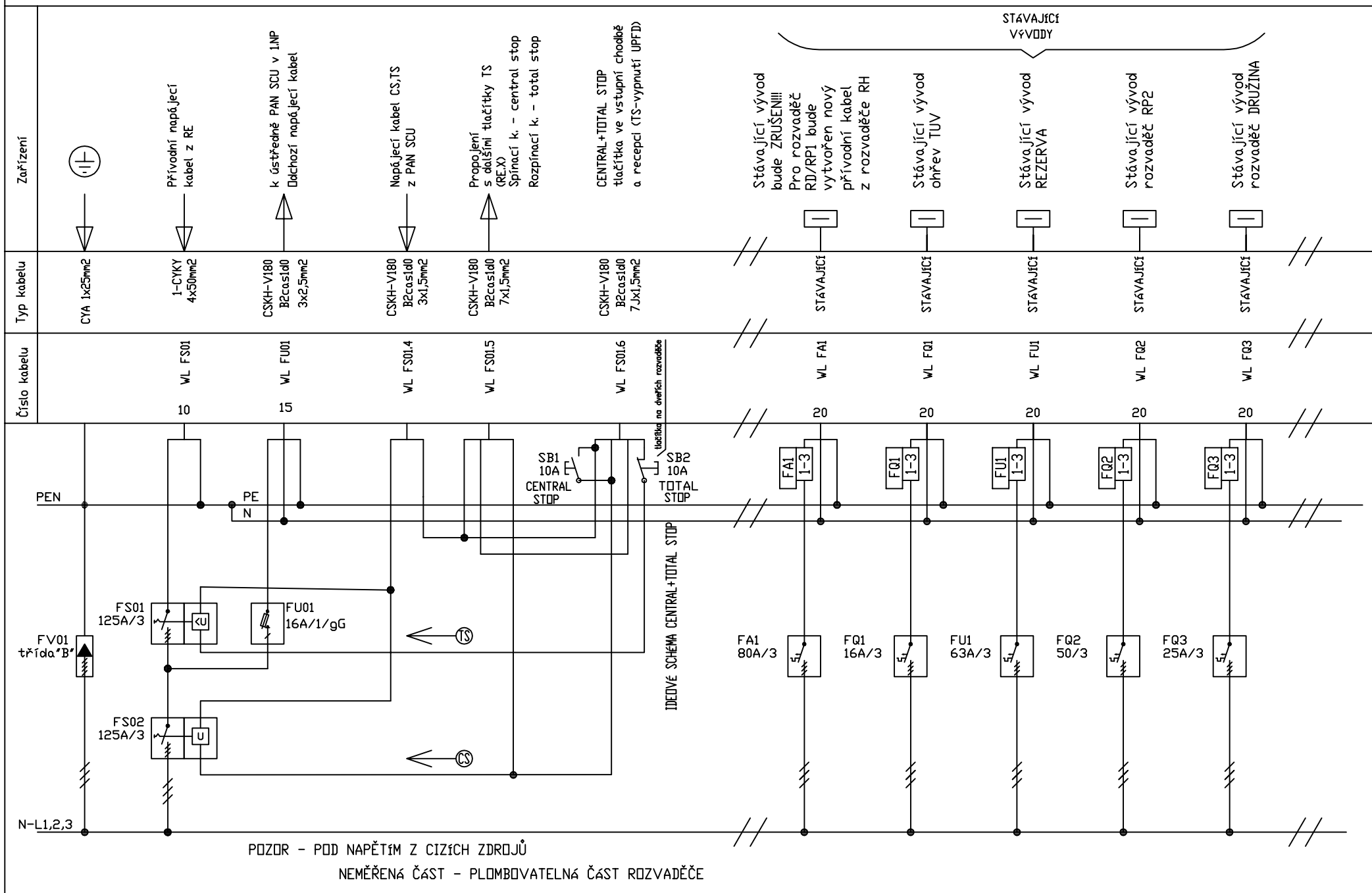
<

ROZVADĚČ RH

Provedení:	Rozvaděč zapuštěný
Materiál:	Ocelo-plechová skříň
Øznačení:	3U/42
Velikost skříně:	Š=800xv2100xh300mm (doporučeno)
Krytí:	IP30/IP20
Požární odolnost:	Dle PBŘS
Nátěr:	Typový
Přívod:	Kabely spodem
Vývod:	Kabely vrchem/spodem
In:	125A
Ik3p:	<10kA

OCHRANA PŘED NEBEZPEČNÝM DOTYKOVÝM NAPĚTÍM NEŽIVÝCH
ČÁSTÍ ROZVADĚČE JE SAMOČINNÝM ODPOJENÍM VADNÉ ČÁSTI OD
ZDROJE (ČSN 33 20 00-4-41)

SCHEMA ROZVADĚČ RH



Projektant části: MINET elektro spol.s r.o. Pražská 16/810, Praha 10	Stavba: Stavební úpravy základní školy Žitoniřská Český Brod	Projektoval: Lukáš Kolb	Název: RH	Obsah: SCHEMA ZAPOJENÍ HLAVNÍHO ROZVADĚČE OBJEKTU	Číslo výkresu: D.1.4.5.b-20.2	List: 1/5
		Datum: 06/2023				

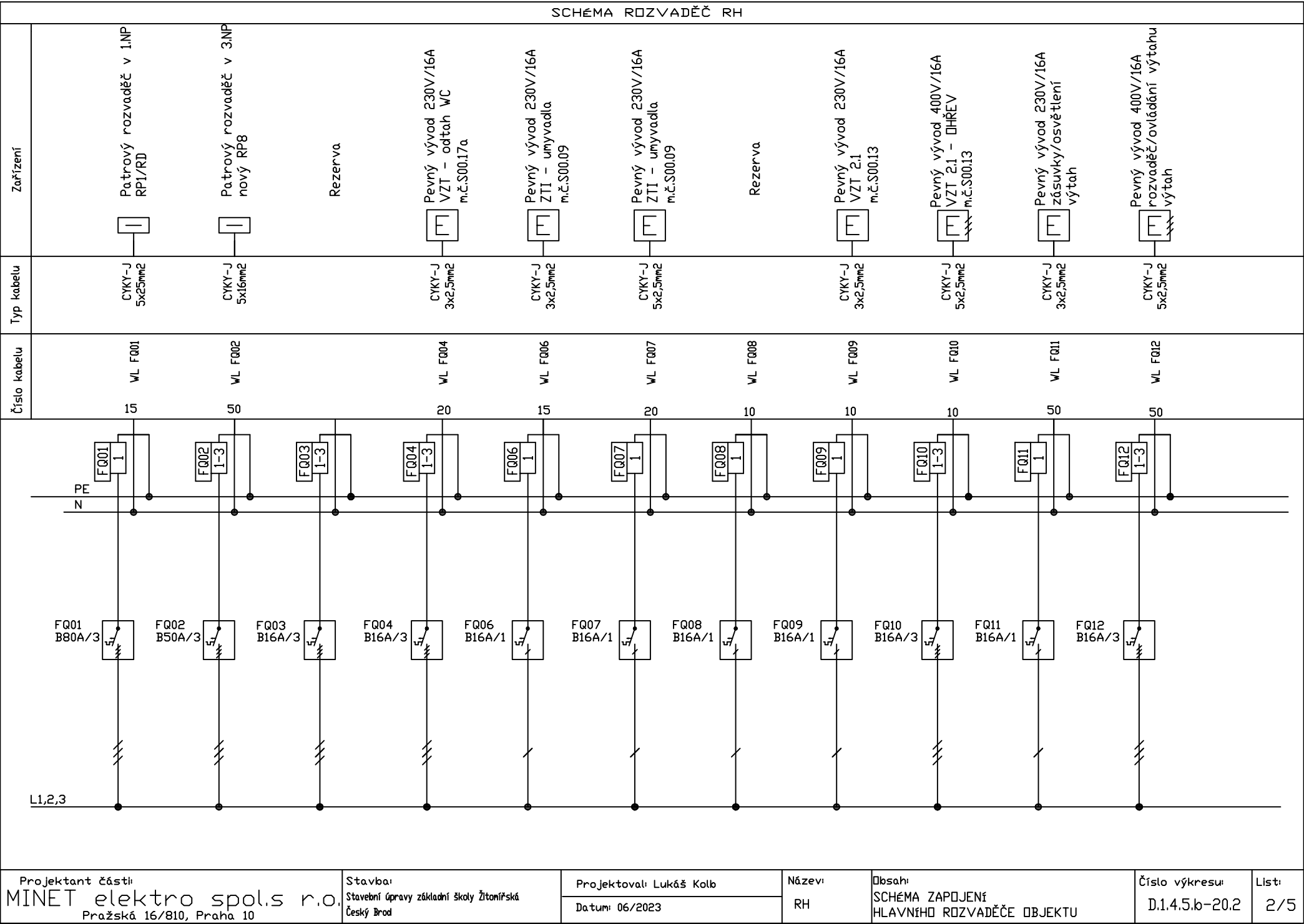
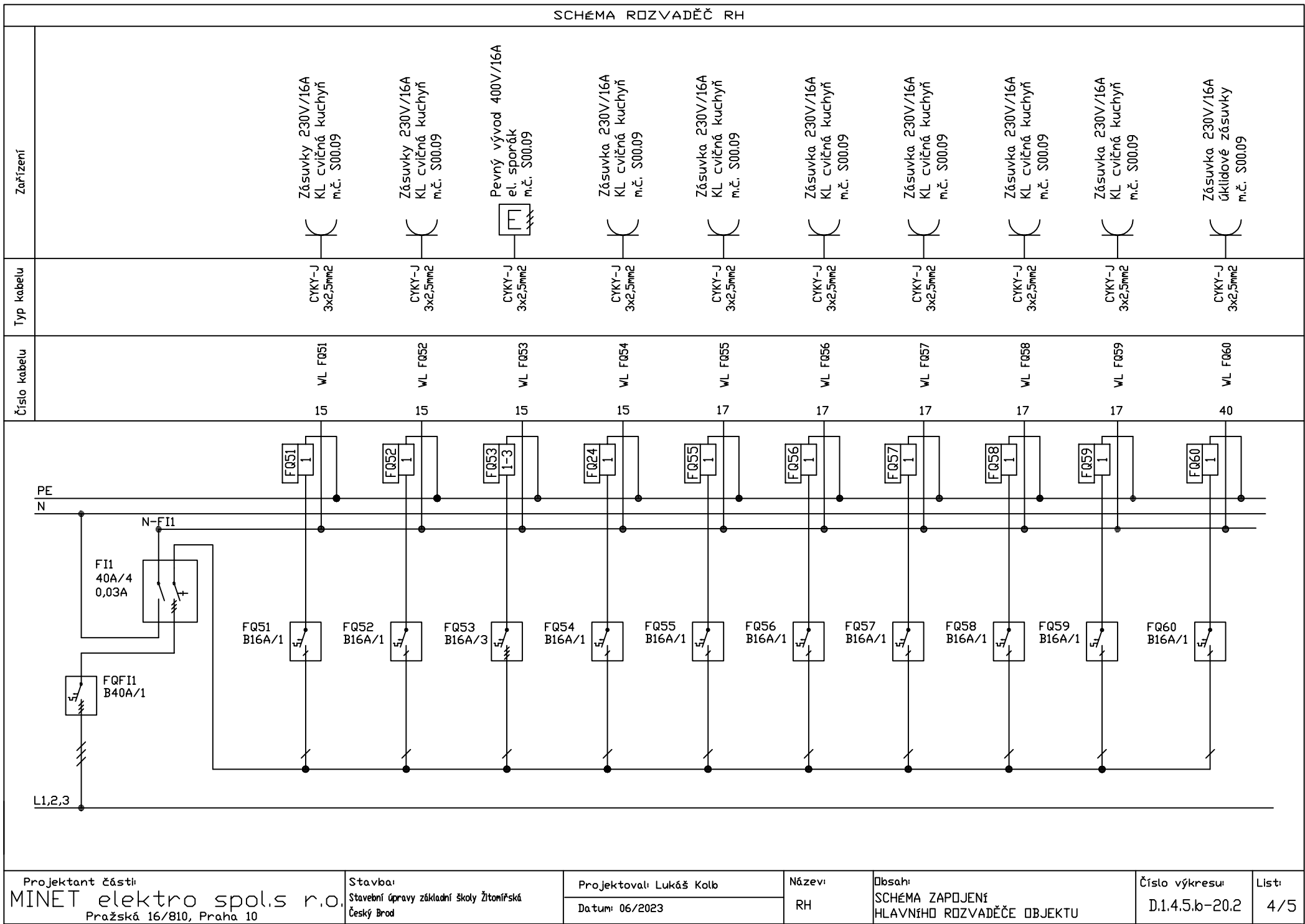
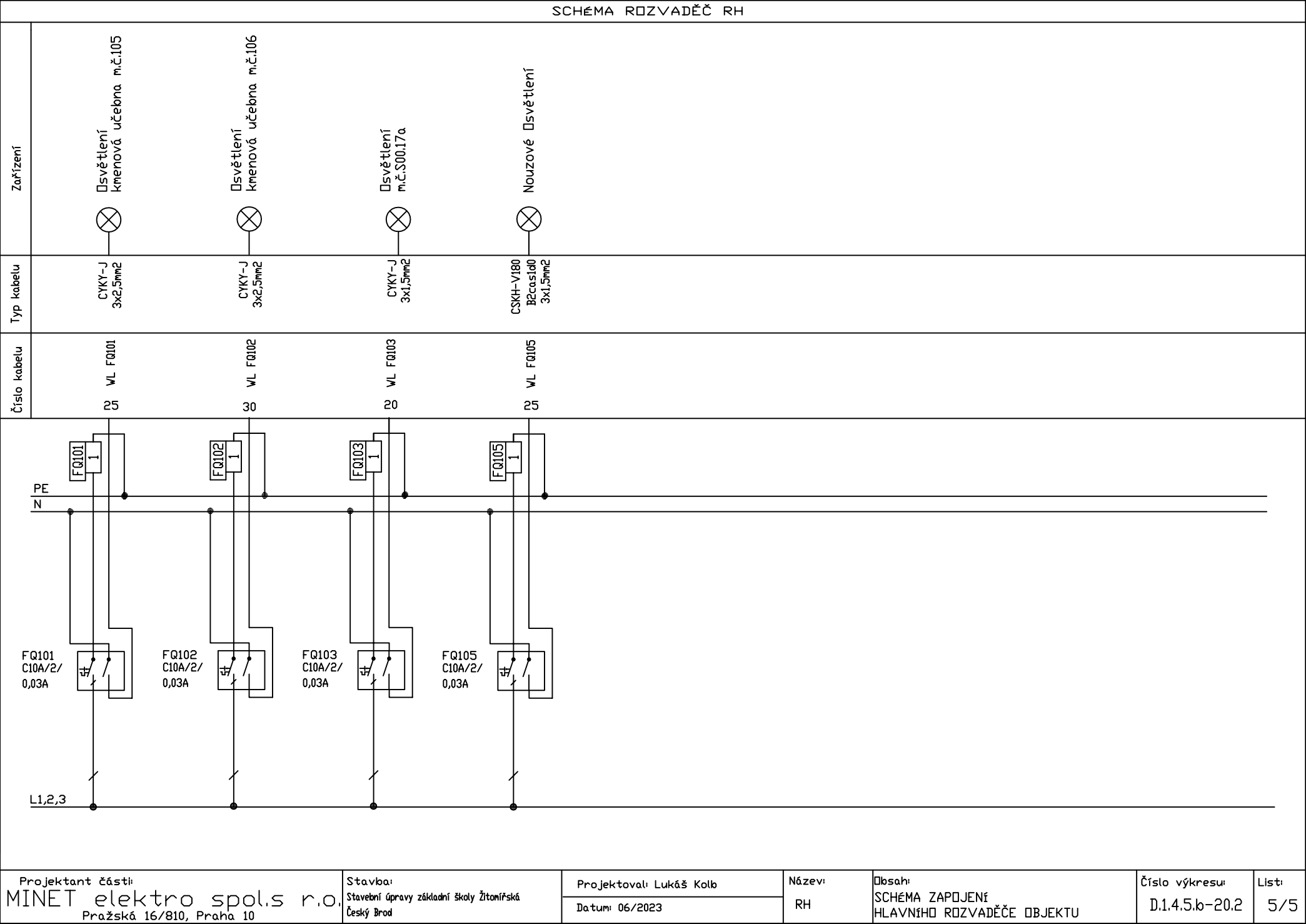


SCHÉMA ROZVADĚČ RH			
Číslo kabelu	Typ kabelu	Zařízení	
15	CYKY-J 3x2,5mm ²	Zásuvky 230V/16A KL cvičná kuchyň m.č. S00.09	
15	CYKY-J 3x2,5mm ²	Zásuvky 230V/16A KL cvičná kuchyň m.č. S00.09	
15	CYKY-J 3x2,5mm ²	Pevný vývod 400V/16A el. sporák m.č. S00.09	
15	CYKY-J 3x2,5mm ²	Zásuvka 230V/16A KL cvičná kuchyň m.č. S00.09	
15	CYKY-J 3x2,5mm ²	Zásuvka 230V/16A KL cvičná kuchyň m.č. S00.09	
17	CYKY-J 3x2,5mm ²	Zásuvka 230V/16A KL cvičná kuchyň m.č. S00.09	
17	CYKY-J 3x2,5mm ²	Zásuvka 230V/16A KL cvičná kuchyň m.č. S00.09	
17	CYKY-J 3x2,5mm ²	Zásuvka 230V/16A KL cvičná kuchyň m.č. S00.09	
17	CYKY-J 3x2,5mm ²	Zásuvka 230V/16A KL cvičná kuchyň m.č. S00.09	
10	CYKY-J 3x2,5mm ²	Zásuvka 230V/16A úklidové zásuvky m.č. S00.09	

Projektant části MINET elektro spol.s r.o. Pražská 16/810, Praha 10	Stavba: Stavební úpravy základní školy Žitoniřská Český Brod	Projektoval: Lukáš Kolb	Název: RH	Obsah: SCHÉMA ZAPOJENÍ HLAVNÍHO ROZVADĚČE OBJEKTU	Číslo výkresu: D.1.4.5.b-20.2	List: 3/5
		Datum: 06/2023				





Projektant části:
MINET elektro spol.s r.o.
Pražská 16/810, Praha 10

Stavba:
Stavební úpravy základní školy Žitoniřská
Český Brod

Projektoval: Lukáš Kolb
Datum: 06/2023

Název:
RH

Obsah:
SCHÉMA ZAPOJENÍ
HLAVNÍHO ROZVADĚČE OBJEKTU

Číslo výkresu:
D.1.4.5.b-20.2

List:
5/5

ROZVADĚČ RS2

Provedení: STÁVAJÍCÍ ROZVADĚČ

OCHRANA PŘED NEBEZPEČNÝM DOTYKOVÝM NAPĚTÍM NEŽIVÝCH
ČÁSTÍ ROZVADĚČE JE SAMOČINNÝM ODPOJENÍM VADNÉ ČÁSTI OD
ZDROJE (ČSN 33 20 00-4-41)

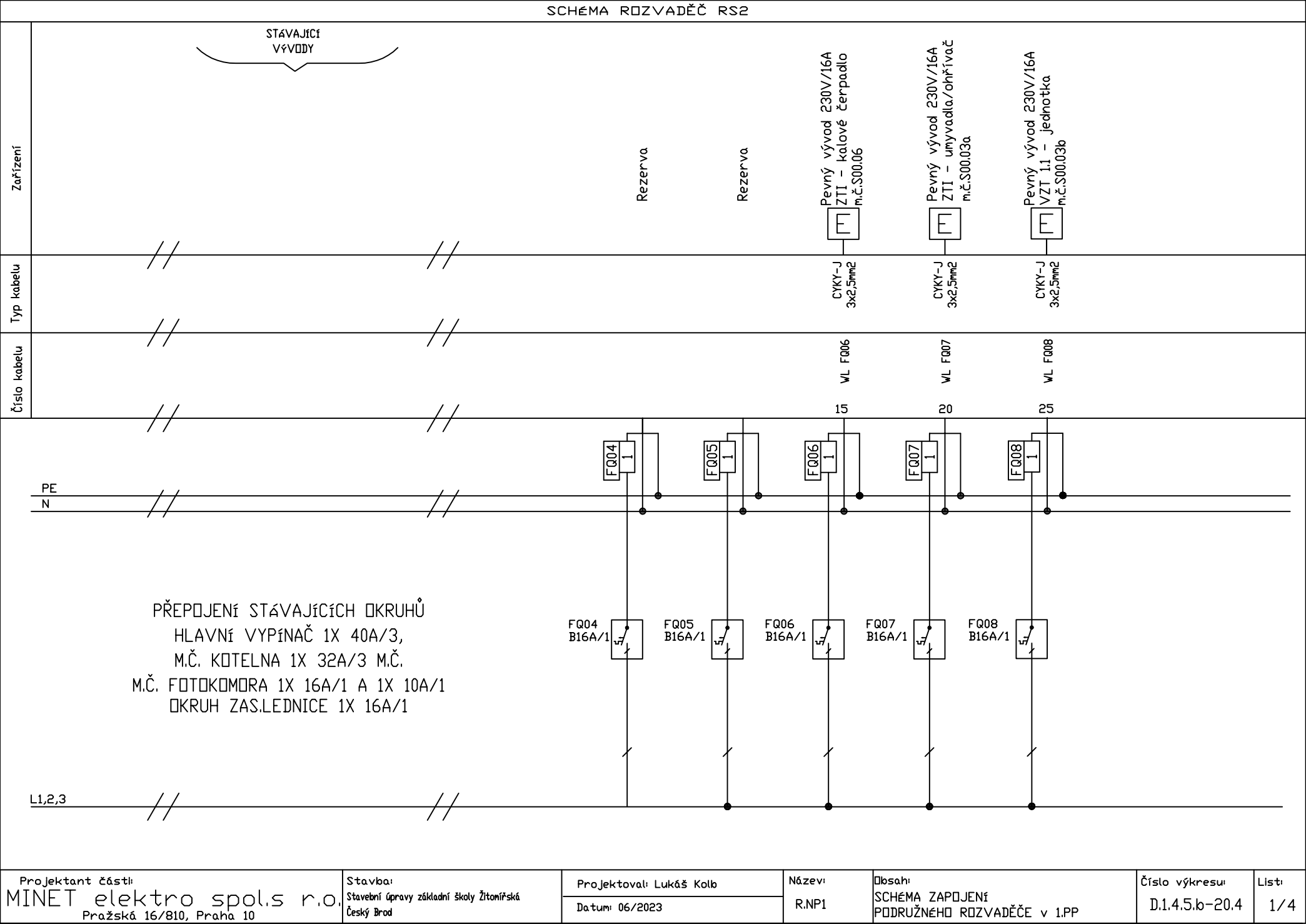
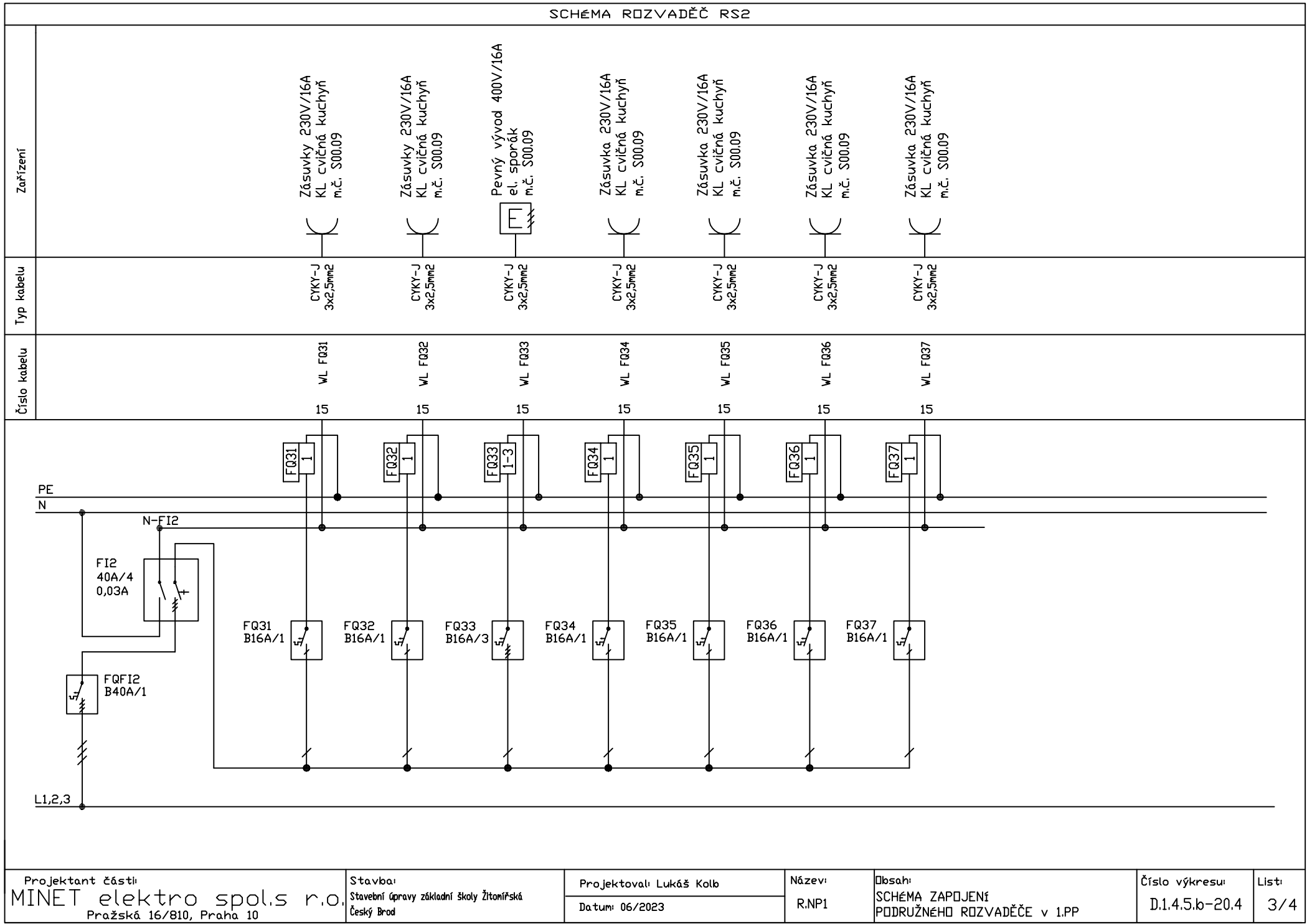
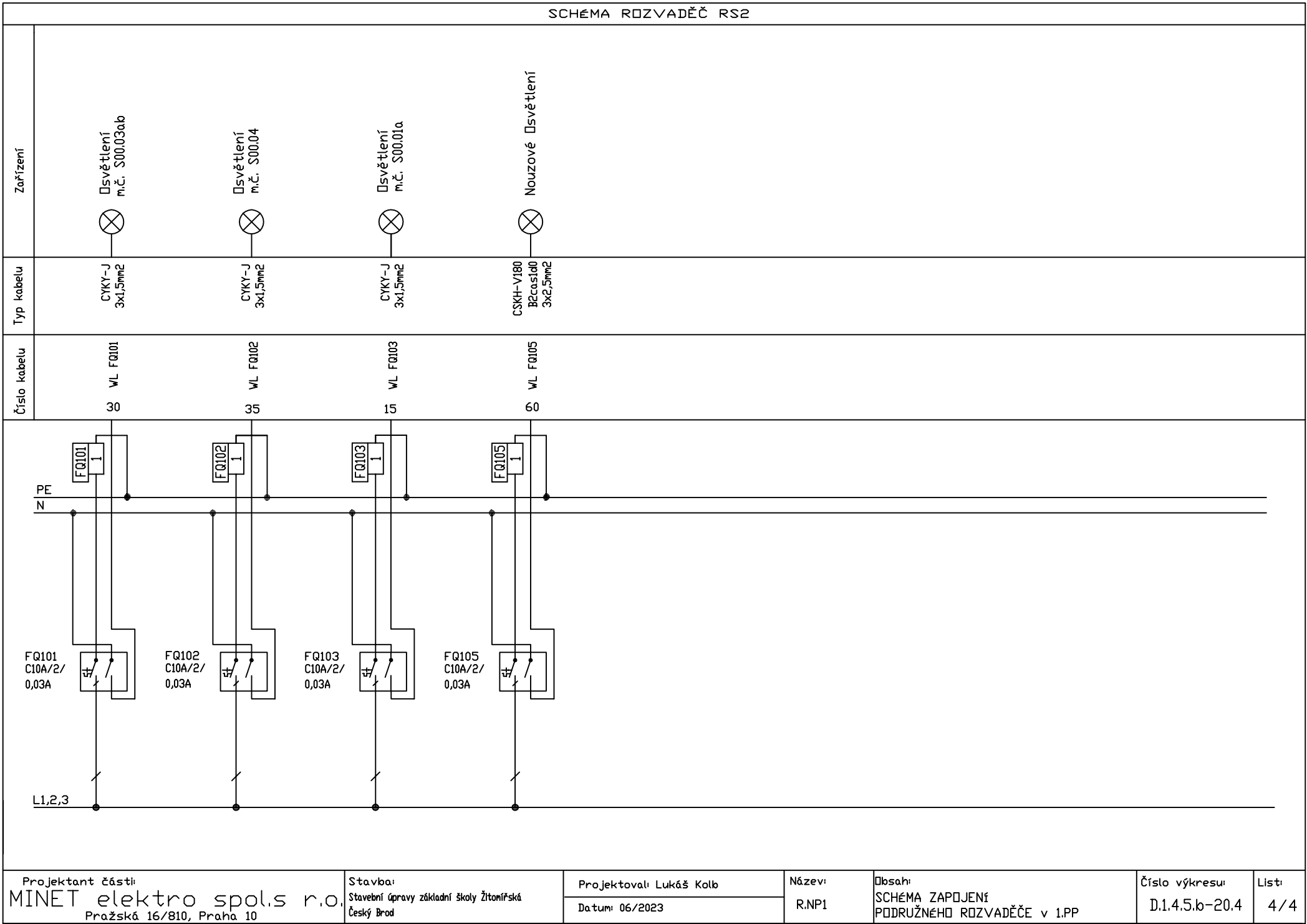


SCHÉMA ROZVADĚČ RS2					
Číslo kabelu	Typ kabelu	Zařízení			
VL FQ21 15	CYKY-J 3x2,5mm ²	Zásuvky 230V/16A KL kuchyň m.č. S00.03a			
VL FQ22 15	CYKY-J 3x2,5mm ²	Zásuvky 230V/16A KL kuchyň m.č. S00.03a			
		Rezerva			
VL FQ24 15	CYKY-J 3x2,5mm ²	Zásuvka 230V/16A KL kuchyň m.č. S00.03a			
VL FQ25 15	CYKY-J 3x2,5mm ²	Zásuvka 230V/16A KL kuchyň m.č. S00.03a			
VL FQ26 17	CYKY-J 3x2,5mm ²	Zásuvka 230V/16A KL kuchyň m.č. S00.03a			
VL FQ27 17	CYKY-J 3x2,5mm ²	Zásuvka 230V/16A úklidové zásuvky m.č. S00.03ab			

Projektant části: MINET elektro spol.s r.o. Pražská 16/810, Praha 10	Stavba: Stavební úpravy základní školy Žitoniřská Český Brod	Projektoval: Lukáš Kolb	Název: R.NP1	Obsah: SCHEMA ZAPOJENÍ PODRUŽNEHO ROZVADĚČE v 1.PP	Číslo výkresu: D.1.4.5.b-20.4	List: 2/4
		Datum: 06/2023				





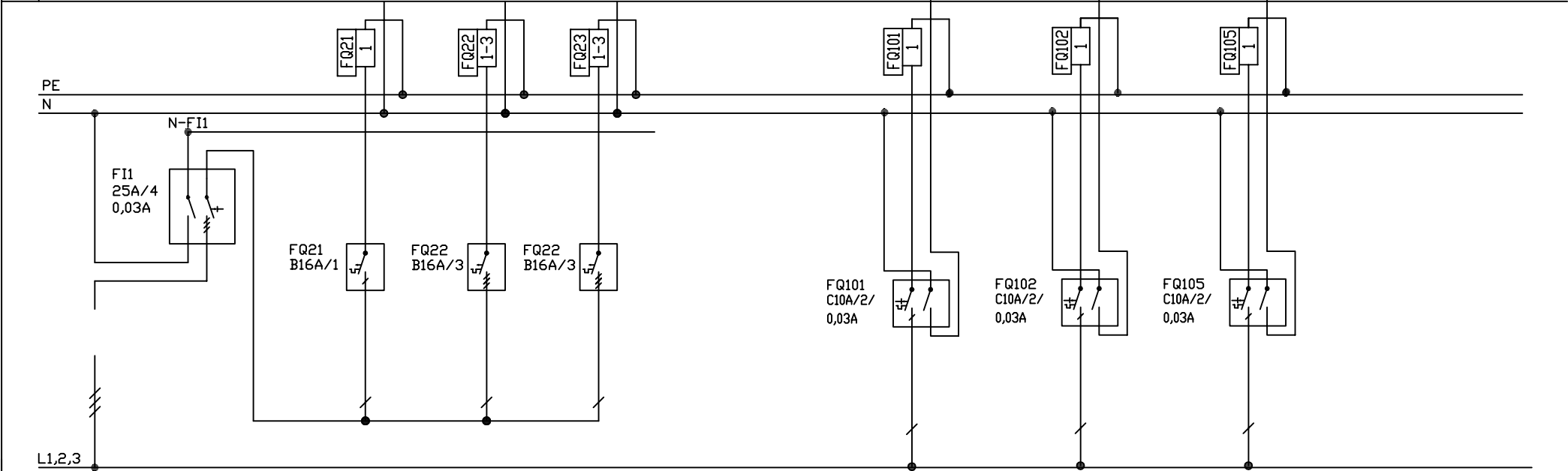
ROZVADĚČ RP4

Provedení: STÁVAJÍCÍ ROZVADĚČ

OCHRANA PŘED NEBEZPEČNÝM DOTYKOVÝM NAPĚTÍM NEŽIVÝCH
ČÁSTÍ ROZVADĚČE JE SAMOČINNÝM ODPOJENÍM VADNÉ ČÁSTI OD
ZDROJE (ČSN 33 20 00-4-41)

SCHÉMA ROZVADĚČ RP4

Číslo kabelu	Typ kabelu	Zařízení
10 WL FQ21	CYKY-J 3x2,5mm ²	Zásuvka 230V/16A úklidové zásuvky m.č. S00.09
		Rezerva
		Rezerva
30 WL FQ101	CYKY-J 3x1,5mm ²	Osvětlení m.č. S00.02a .03a
35 WL FQ102	CYKY-J 3x1,5mm ²	Osvětlení m.č. S01.07
40 WL FQ105	CSKH-V180 B2cas1a0 3x1,5mm ²	Nouzové osvětlení



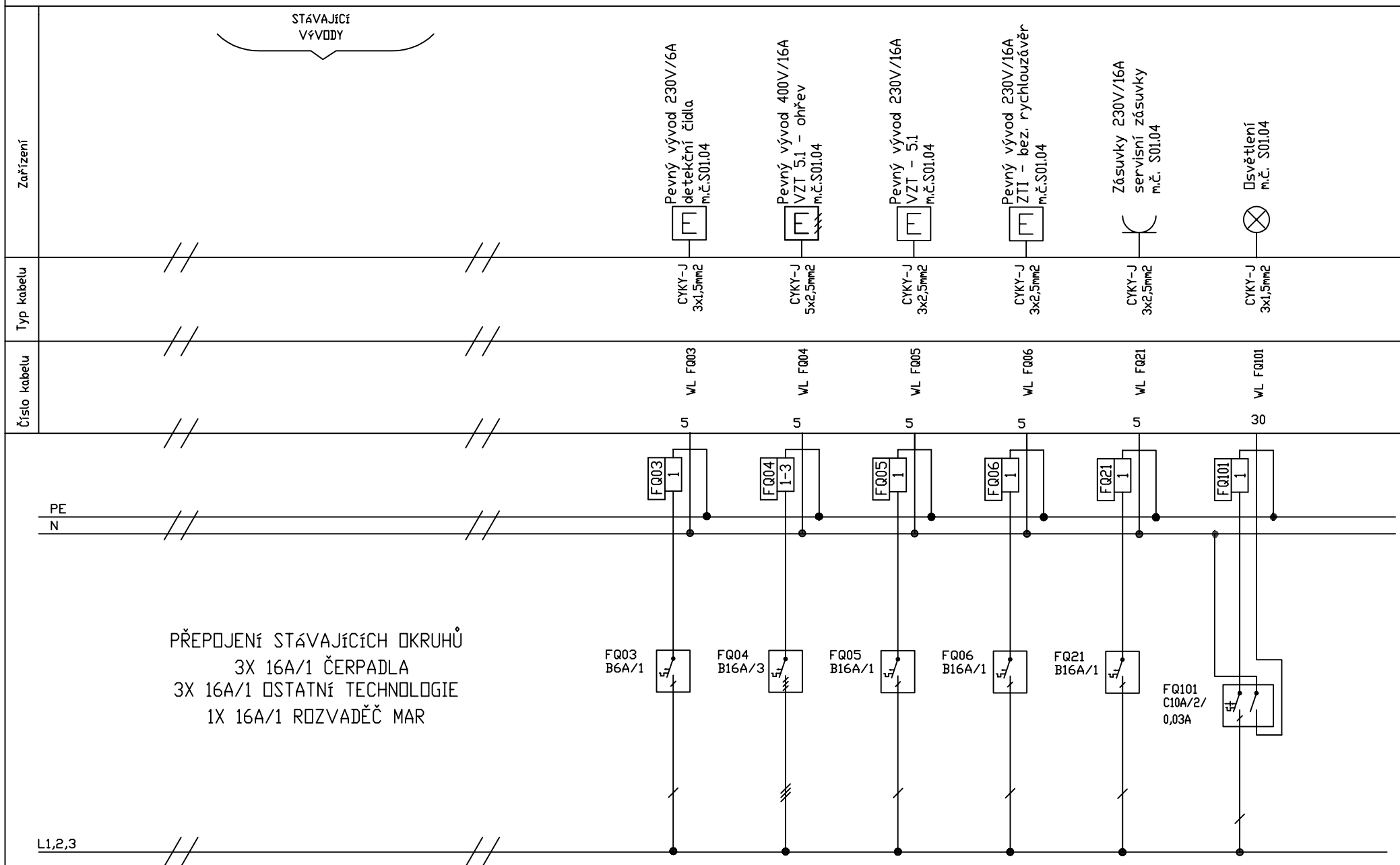
ROZVADĚČ R.KOT

Provedení:

STÁVAJÍCÍ ROZVADĚČ

OCHRANA PŘED NEBEZPEČNÝM DOTYKOVÝM NAPĚTÍM NEŽIVÝCH
ČÁSTÍ ROZVADĚČE JE SAMOČINNÝM ODPOJENÍM VADNÉ ČÁSTI OD
ZDROJE (ČSN 33 20 00-4-41)

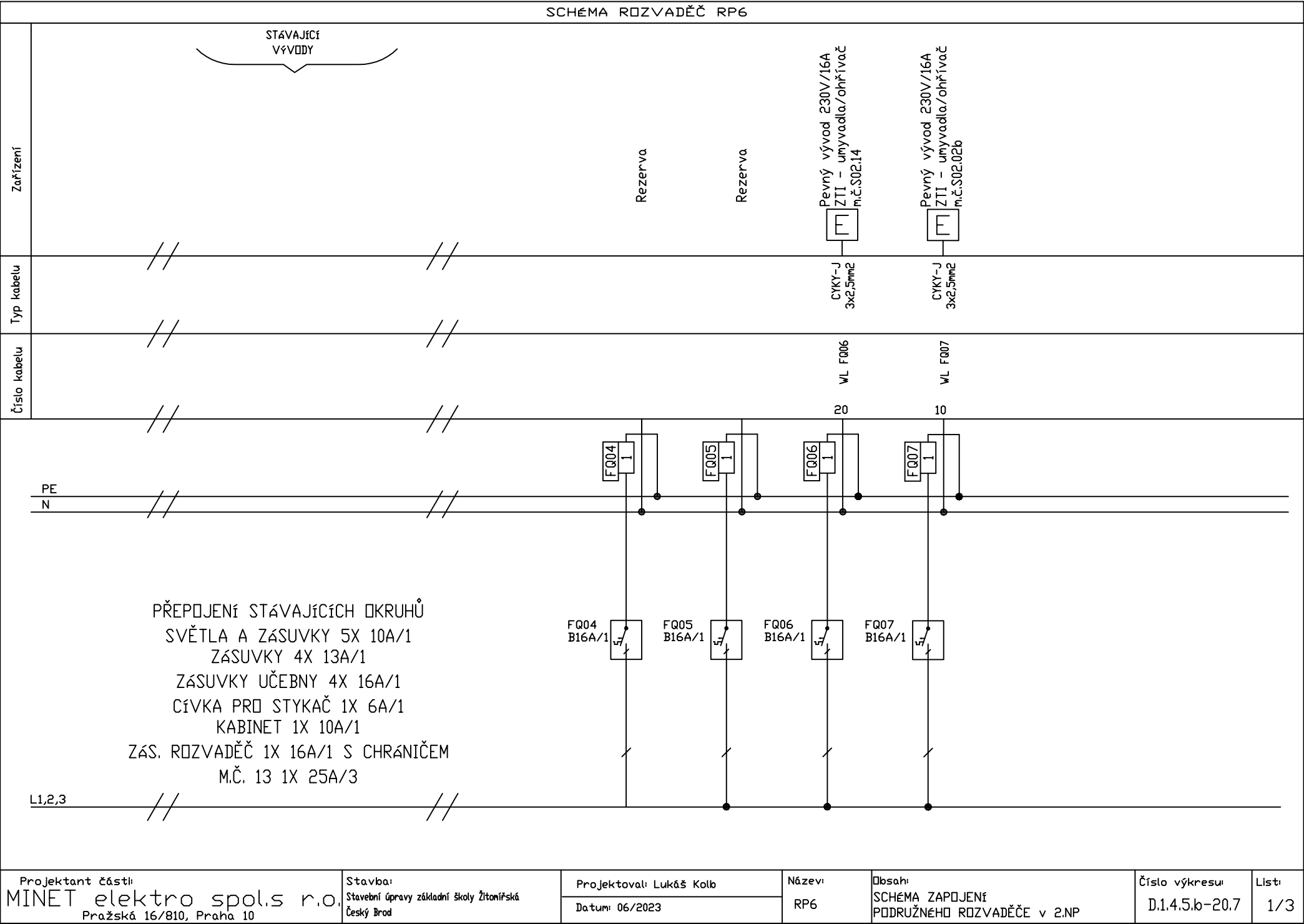
SCHÉMA ROZVADĚČ R.KOT

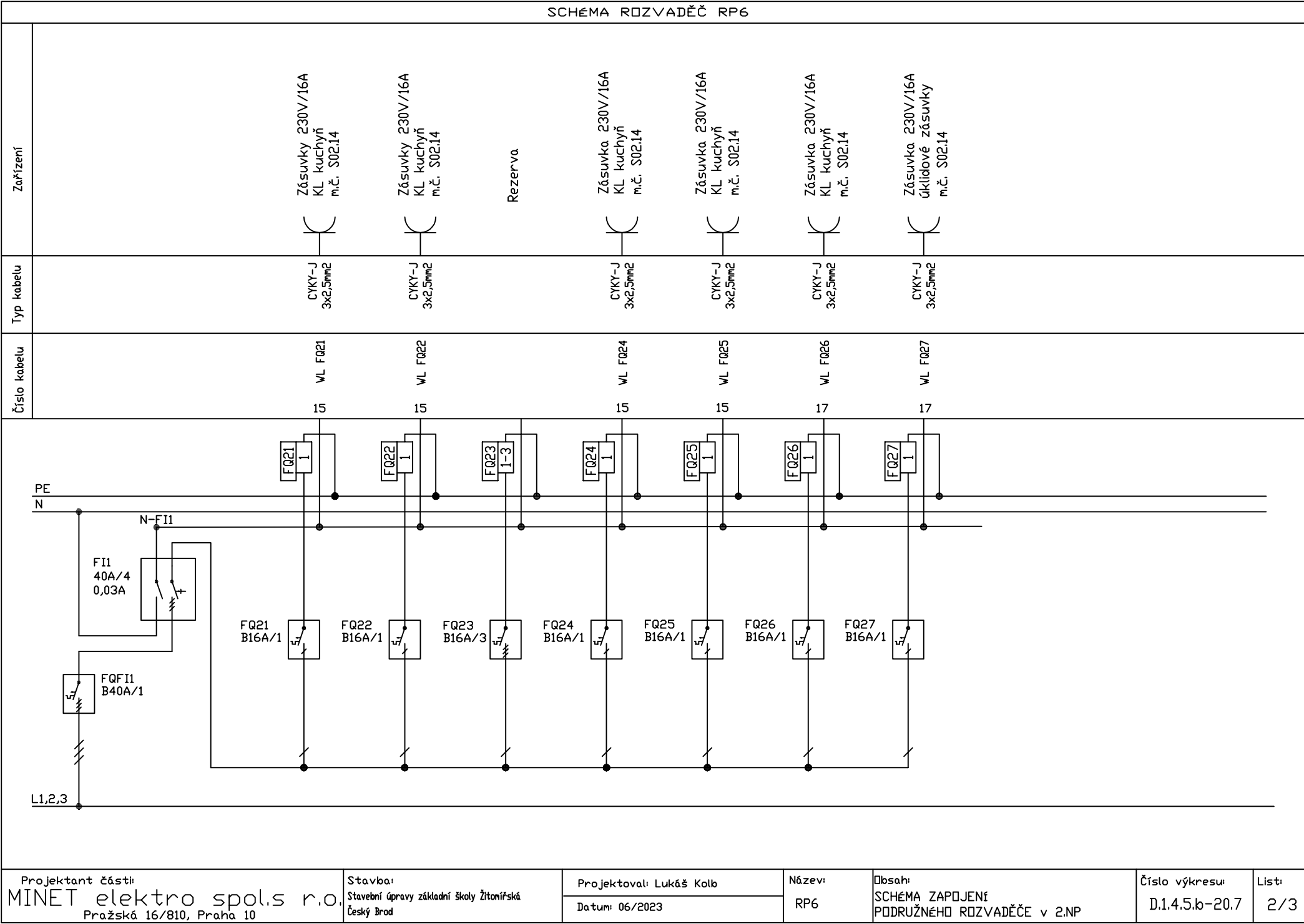


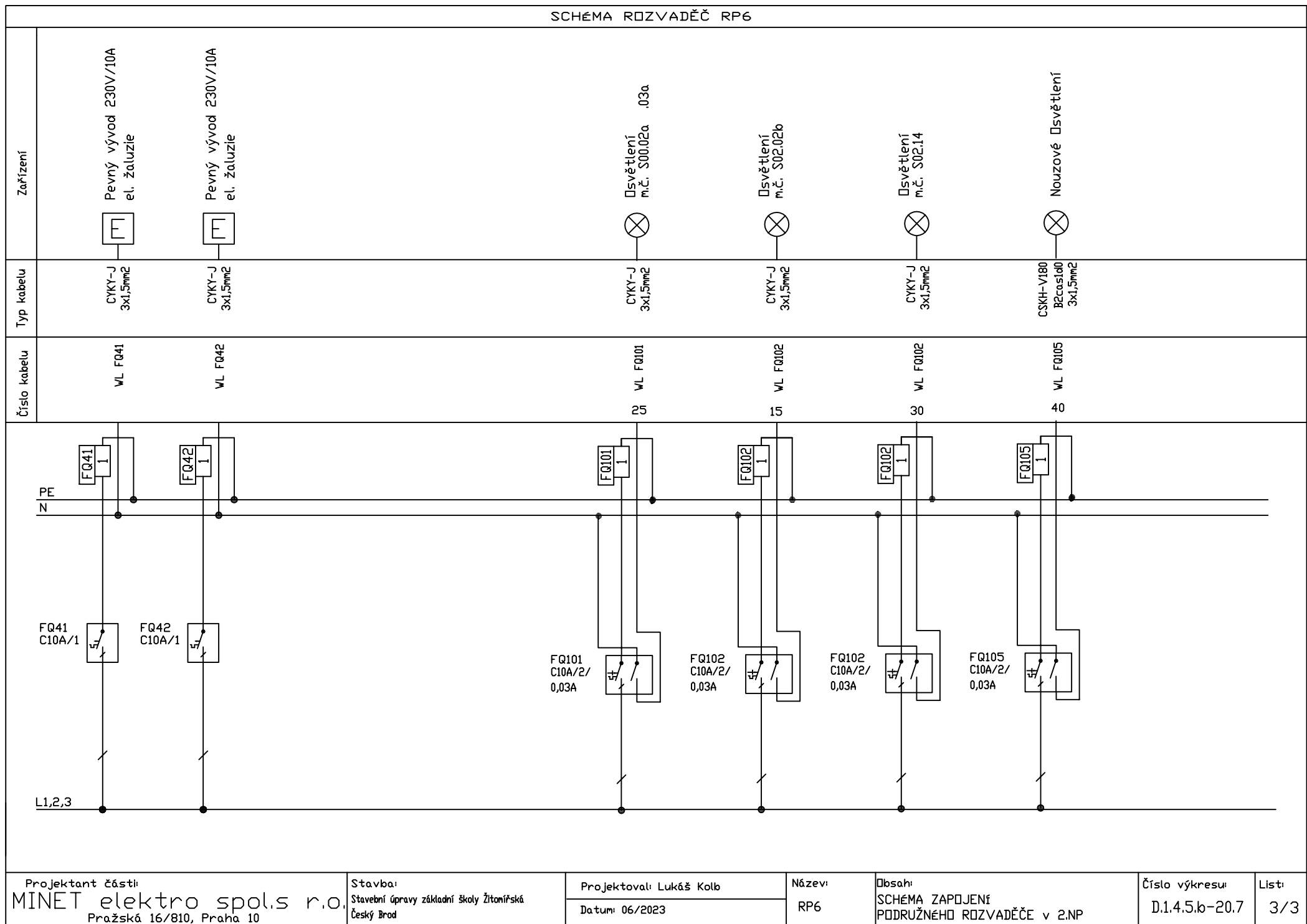
ROZVADĚČ RP6

Provedení: STÁVAJÍCÍ ROZVADĚČ

OCHRANA PŘED NEBEZPEČNÝM DOTYKOVÝM NAPĚTÍM NEŽIVÝCH
ČÁSTÍ ROZVADĚČE JE SAMOČINNÝM ODPOJENÍM VADNÉ ČÁSTI OD
ZDROJE (ČSN 33 20 00-4-41)



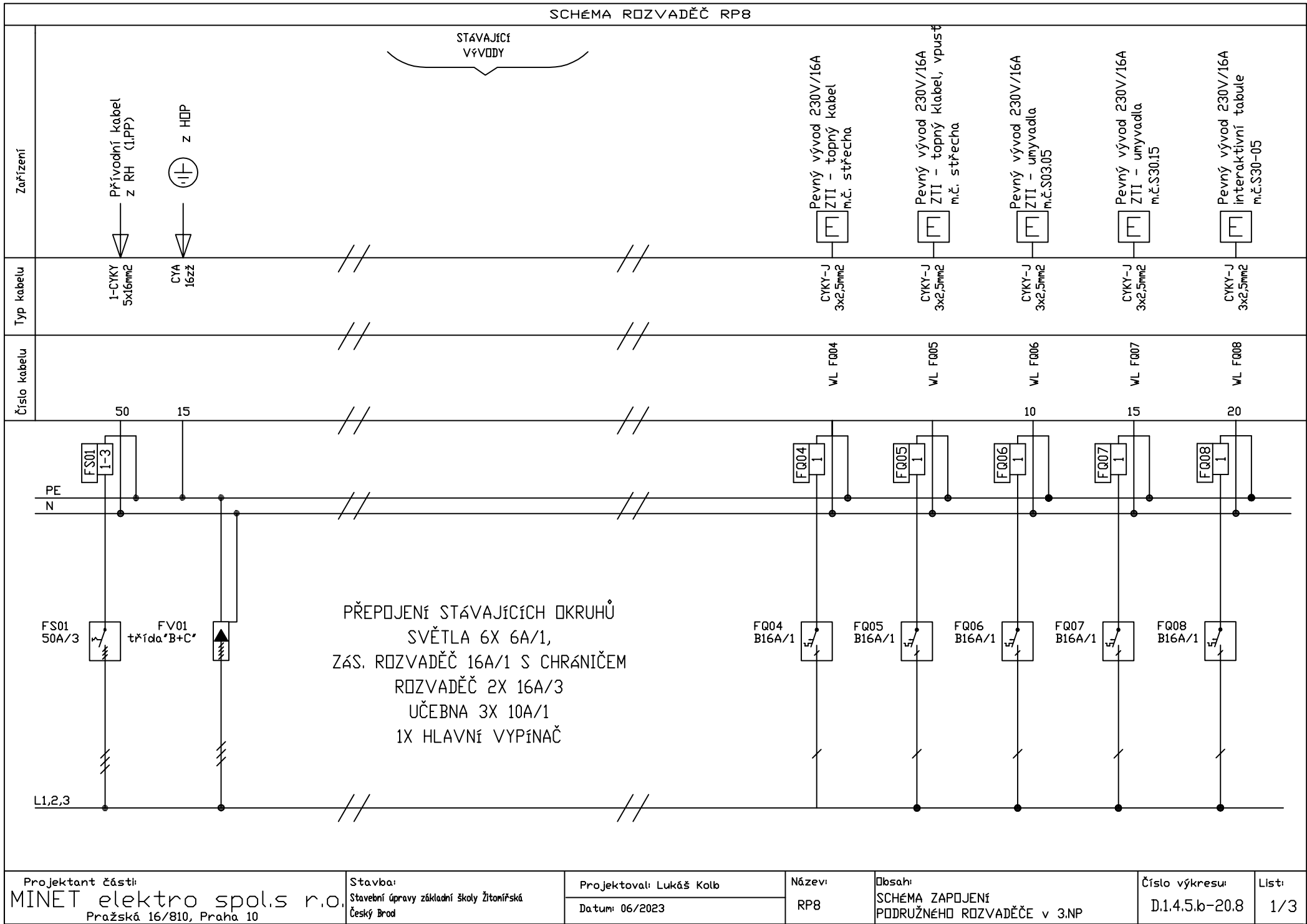


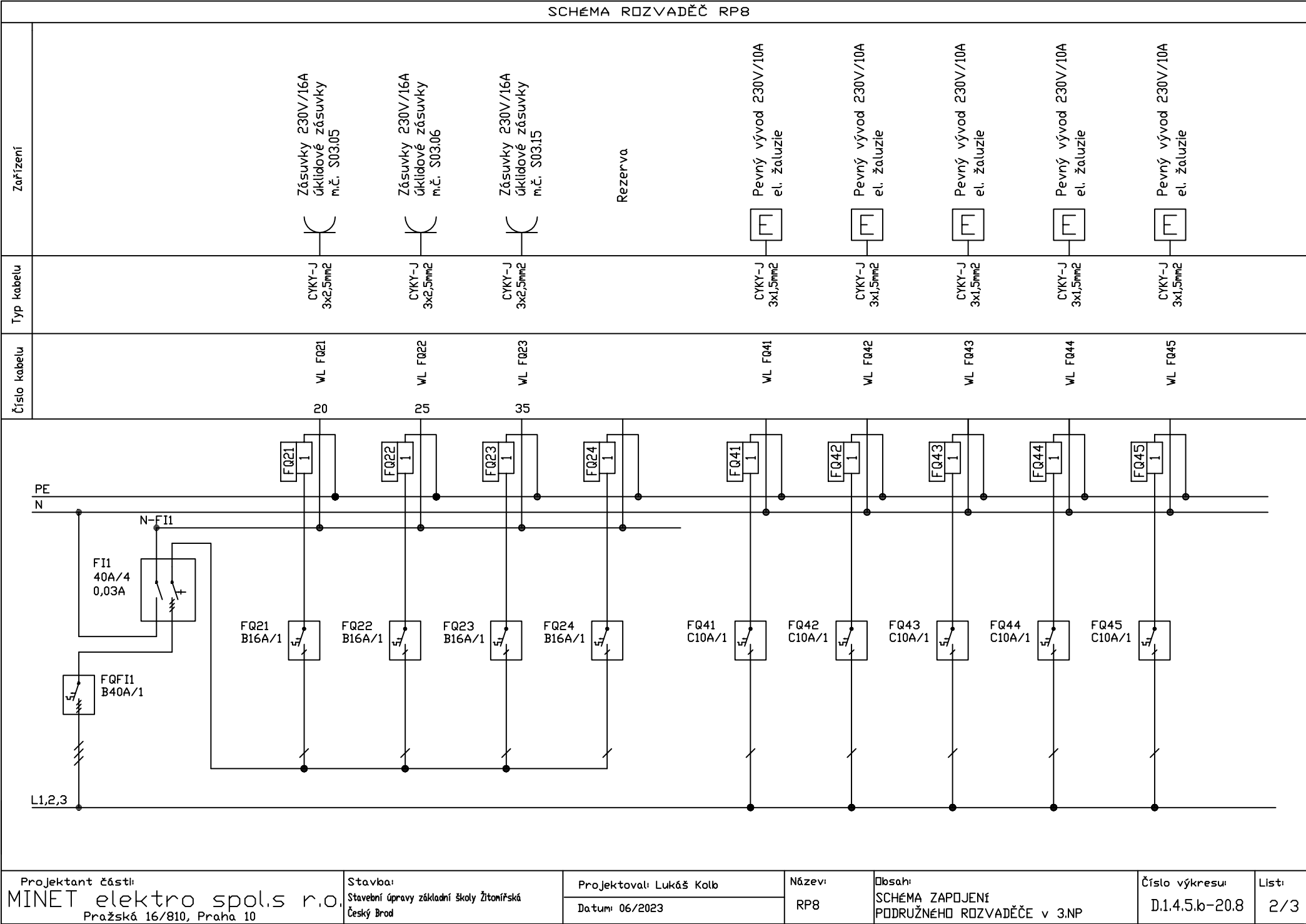


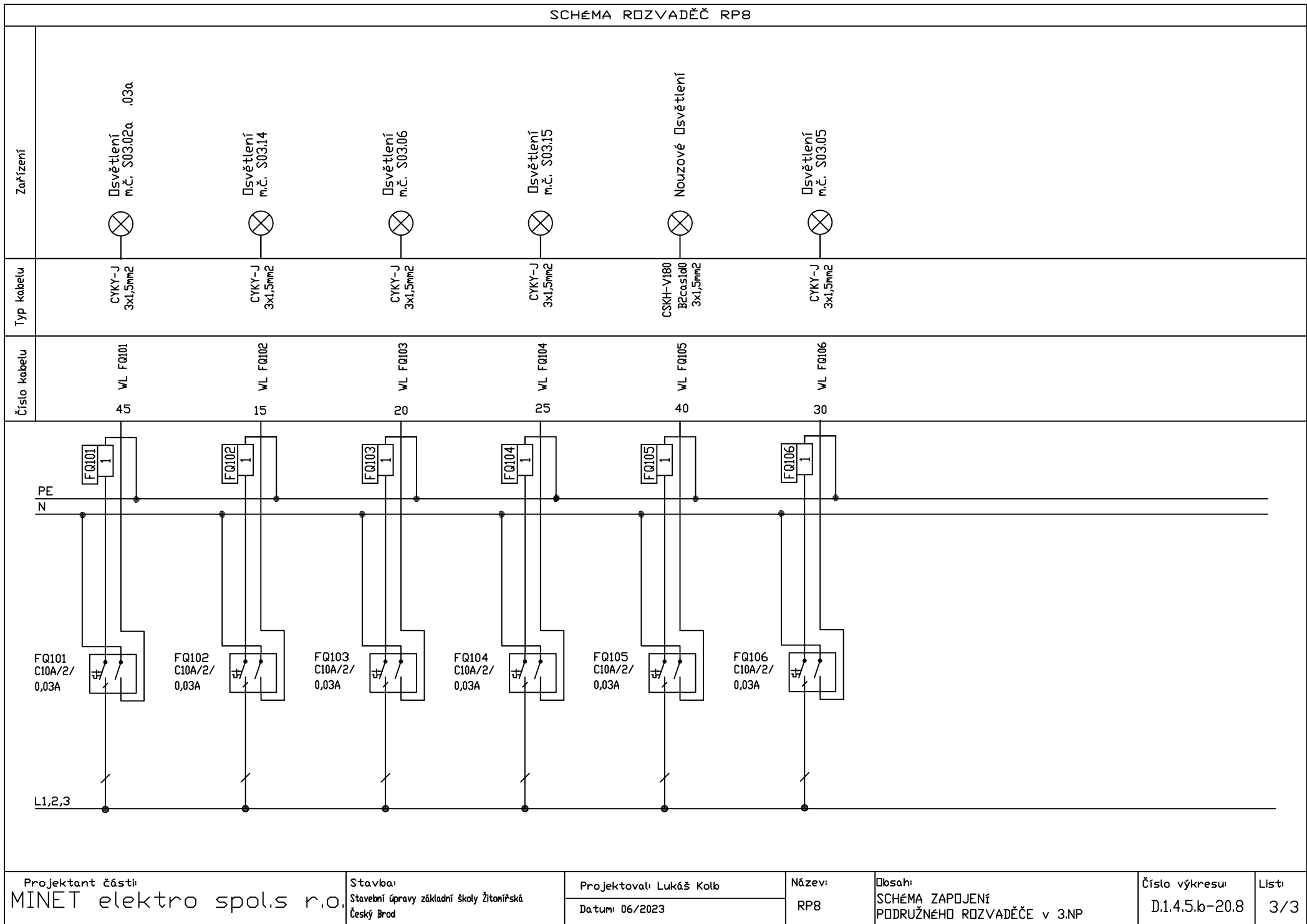
ROZVADĚČ RP8

Provedení:	Rozvaděč zapuštěný
Materiál:	Ocelo-plechová skříň
Označení:	3U/42
Velikost skříňe:	Š=800xv2100xh300mm (doporučeno)
Krytí:	IP30/IP20
Požární odolnost:	Dle PBŘS
Nátěr:	Typový
Přívod:	Kabely spodem
Vývod:	Kabely vrchem
In:	63A
Ik3p:	<10kA

OCHRANA PŘED NEBEZPEČNÝM DOTYKOVÝM NAPĚTÍM NEŽIVÝCH
ČÁSTÍ ROZVADĚČE JE SAMOČINNÝM ODPOJENÍM VADNÉ ČÁSTI OD
ZDROJE (ČSN 33 20 00-4-41)







Projektant části:
MINET elektro spol.s r.o.

Stavba:
Stavební úpravy základní školy Žitonišská
Český Brod

Projektoval: Lukáš Kolb
Datum: 06/2023

Název:
RP8

Obsah:
SCHÉMA ZAPOJENÍ
PODRUŽNÉHO ROZVADĚČE v 3.NP

Číslo výkresu:
D.1.4.5.b-20.8

List:
3/3